

# マルタカハウスの地震・雪・風に強い構造

## ガンコなこだわり! 骨太の住まい

通し柱・五寸角・四寸角・松ムク材 県内採用実績No.1

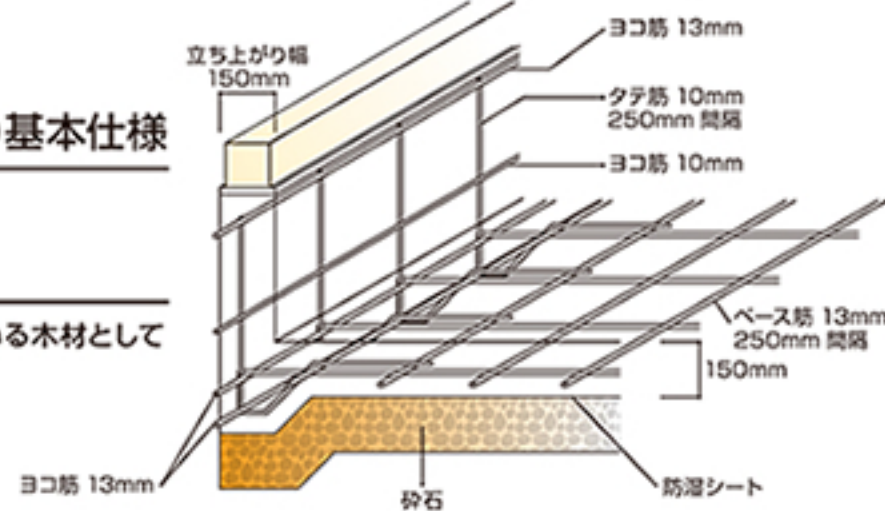
### A 基礎、土台は住まいをしっかり支える 安心の住まいづくりの基本です。

地震・雪・風の力を十分に受け止め地中に伝えることが重要です。他メーカーより大型で強固な基礎を採用。

#### ① 基礎 (ベタ基礎)基本仕様

#### ② 土台

耐腐・耐蟻性が優れている木材として松4寸角木材を採用。

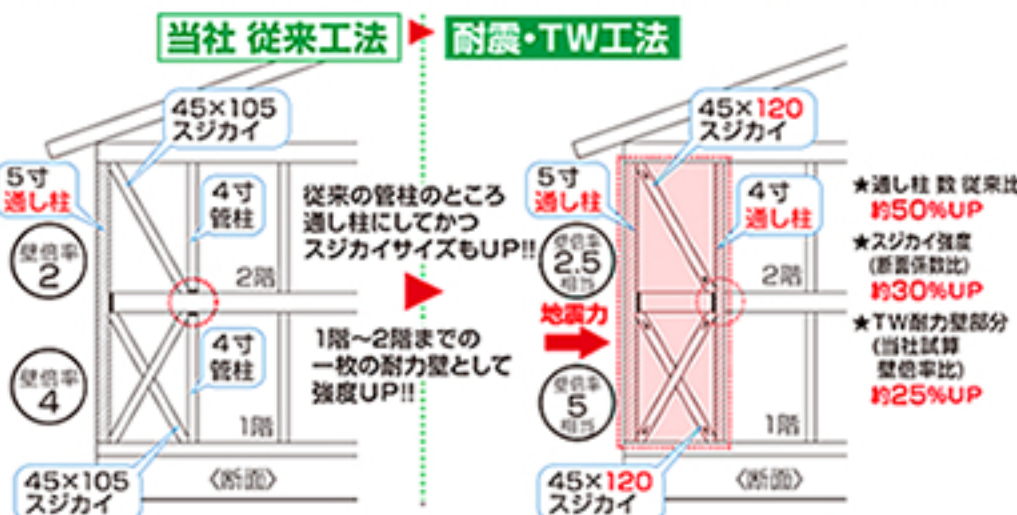


### B 安心の基礎、永い経験と実績を持つ老舗の木材問屋 ならではの骨太の木材をふんだんに採用し、木の香りあふれる住宅をご提案します。

#### ③ 通し柱 5寸角(松、杉、ヒバ)を採用。

(有効断面比率)

4寸角柱に対し、5寸角柱の断面比率は56%UPとなりますが、4面柱で使う場合は110%UPであり、角柱で使う場合は74%UPとなります。(当社比)それ故当社は5寸角にこだわっています。

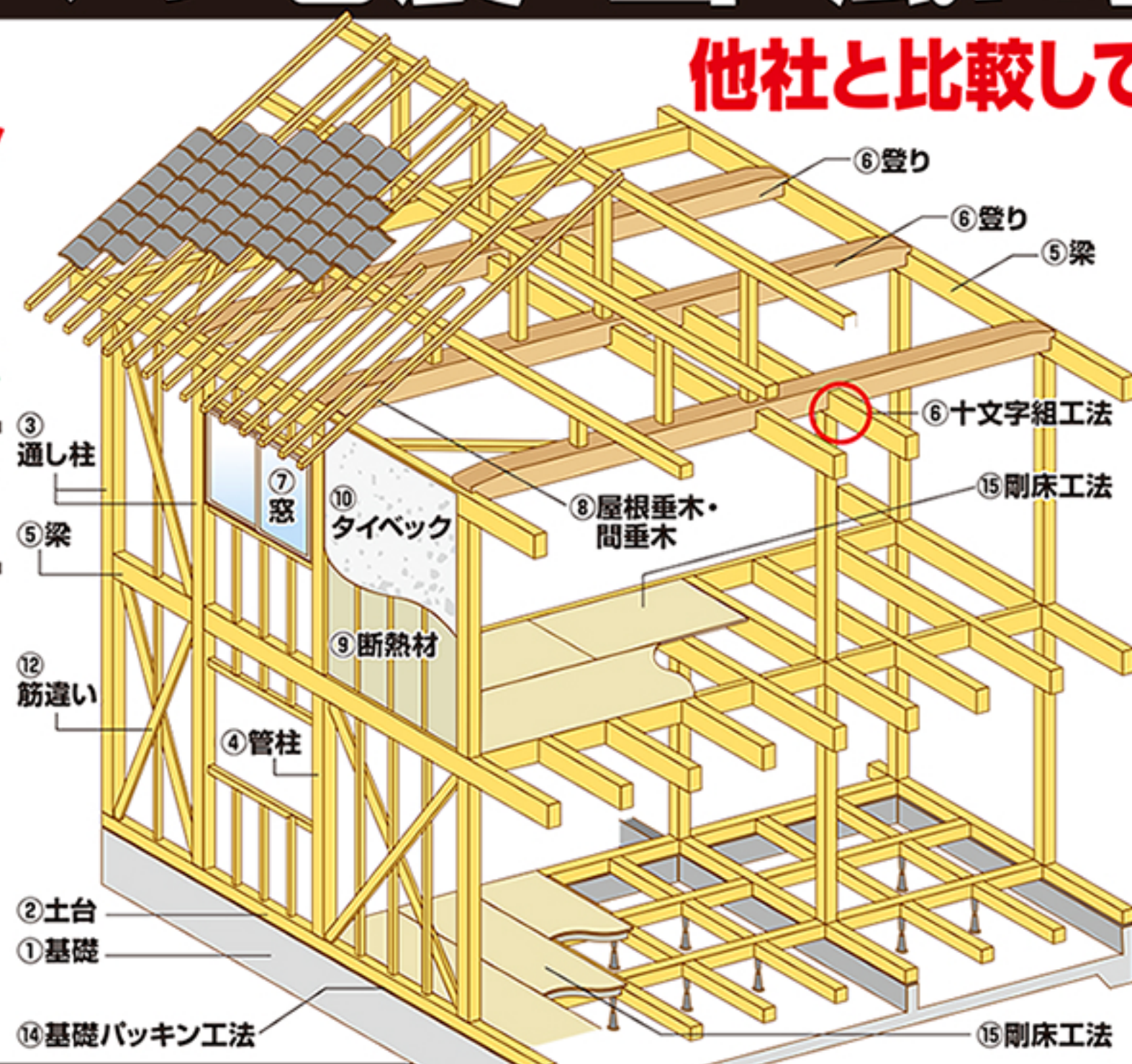


#### ④ 管柱 すべて4寸角(松、杉、ヒバ)を採用。

#### ⑤ 梁 ガンコな太い木材をふんだんに採用。



他社と比較して下さい。



### C 居住性、安全性を高める 工夫も随所に採用しています。

#### ⑨ 断熱材

冬暖かく、夏涼しい家である為に。  
●小部屋 70mm 発砲ウレタン吹付  
●外壁内 70mm 発砲ウレタン吹付  
●床下 65mm ポリスチレンフォーム  
建物全体をすっぽりとつつみ込みました。

#### ⑩ タイベック

室内の湿気を外部へ出し外部から雨の侵入を防ぐ細かな配慮。

#### ⑪ 防蟻処理

薬剤散布による防蟻処置を行い白アリ対策も十分考えています。

#### ⑫ 筋違い 120mm×45mm 他社(105mm×45mm)

#### ⑬ 耐震金物

建築基準法に基づく耐震金物

#### ⑭ 基礎パッキン工法

基礎の強度を損なうことなく、床下換気口の1.4倍の通気性を確保。

#### ⑮ 剛床工法

構造用合板厚み28mm



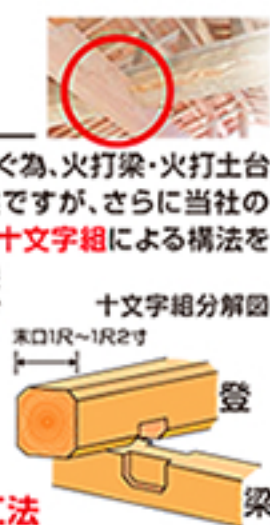
### D 内装材は全て低ホルムアルデヒド仕様の建材(☆☆☆☆)又はムク材を採用。

※居室の換気回数に応じ、内装仕上げに採用する「ホルムアルデヒドを発散する建材」の採用面積が無制限の建材。  
※住宅瑕疵担保責任保険書(10年の保証)も発行致します。

#### ⑥ 登り

家全体のねじれを防ぐ為、火打梁・火打土台を採用するのは当然ですが、さらに当社の最大利点を生かした十文字組による構法を採用。これで柱、基礎をしっかりと、つなぎ止めております。

地震に強い耐震工法



#### ⑦ 窓

窓は熱の出入り口。窓の断熱が快適・省エネのポイントです。樹脂サッシ採用。

#### ⑧ 屋根垂木・間垂木

1.5寸(45mm)×2寸(60mm)の垂木を軒先部分は5寸(150mm)ピッチ、その他は1尺(300mm)ピッチでかけてあります。椽吊金物のピッチも細かく入れます。(これで雪による雨樋の被害をなくします)

住宅瑕疵担保責任保険事業者  
長期保証の場合、最長10年間保証。工事中現場審査に合格した住宅に保証書が発行され、万が一の修繕費用を保障でサポートする制度です。

ISO9001:2015 認証取得  
丸高木材では、お客様第一主義を指針に常に「お客様への安心」への取り組みのひとつとして、この国際標準化機構のISO9001を取得いたしました。

